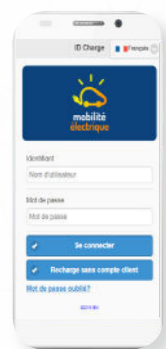


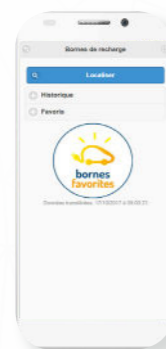
## Les services

Services	Abonnés	Non-abonnés
Service cartographique qui indique l'ensemble des bornes et assure le guidage	X	X
Service de réservation de borne jusqu'à 30 min à l'avance	X	
Mémorisation des favoris	X	
Suivi de facturation en ligne	X	

Assistance technique, commerciale et administrative disponible 24h/24 et 7j/7 au 09 70 83 02 13.



Portail ID Charge, pour la cartographie et la réservation des bornes de recharge.



Pour tout renseignement ou pour souscrire à un abonnement, rendez-vous sur :

[www.eborn.fr](http://www.eborn.fr) !

## Les tarifs du réseau

Les tarifs eborn s'appliquent sur tous les territoires que couvre le réseau.

Utilisateur	Abonnement € TTC	Recharge accélérée	Recharge rapide
Abonné eborn	10 €/ an/ badge	0,24 €/kWh	0,34 €/kWh
Non abonné (*)		0,34 €/kWh	0,44 €/kWh (par l'application ID Charge) 6,5€/charge (par CB sans contact)
Abonné eborn au forfait et flotte	35 €/mois/badge Plafonné à 500 kWh/mois (**) <i>(au-delà, charge à l'acte, soit 0.24€/kWh en recharge accélérée et 0.34€/kWh en recharge rapide)</i>		

(\*) Le réseau eborn est accessible aux abonnés d'autres opérateurs. Pour les tarifs, se référer aux conditions contractuelles des opérateurs.

(\*\*) Pour information : ce plafond correspond à environ 3000 km en moyenne, qui peut différer selon les caractéristiques de véhicules.



Le SEDI, Syndicat des Energies du Département de l'Isère, est l'autorité organisatrice de la distribution publique d'électricité et de gaz en Isère depuis 20 ans. Le SEDI est soutenu par les communes de l'Isère et le concours des investissements d'avenir de l'Etat confiés à l'ADEME.



@Reseau.eborn



@SEDI\_38



[www.eborn.fr](http://www.eborn.fr)



@Reseau.eborn



@SEDI\_38

[www.eborn.fr](http://www.eborn.fr)



R É S E A U  
**eborn**



Soyez acteur de la mobilité durable avec le réseau eborn !

Découvrez un réseau public de recharge pour véhicules électriques et hybrides rechargeables.

## Rechargez vos batteries sur le réseau eborn !

Le réseau eborn est un réseau interdépartemental qui couvre l'Ardèche, la Drôme, l'Isère, la Haute-Savoie et les Hautes-Alpes. Il est le 1er réseau national en nombre de recharge, public et privé confondu.

Avec une seule carte, vous pouvez accéder à l'ensemble des infrastructures déployées sur le territoire. Le réseau eborn est interopérable, il est ouvert aux abonnés d'autres opérateurs.

5

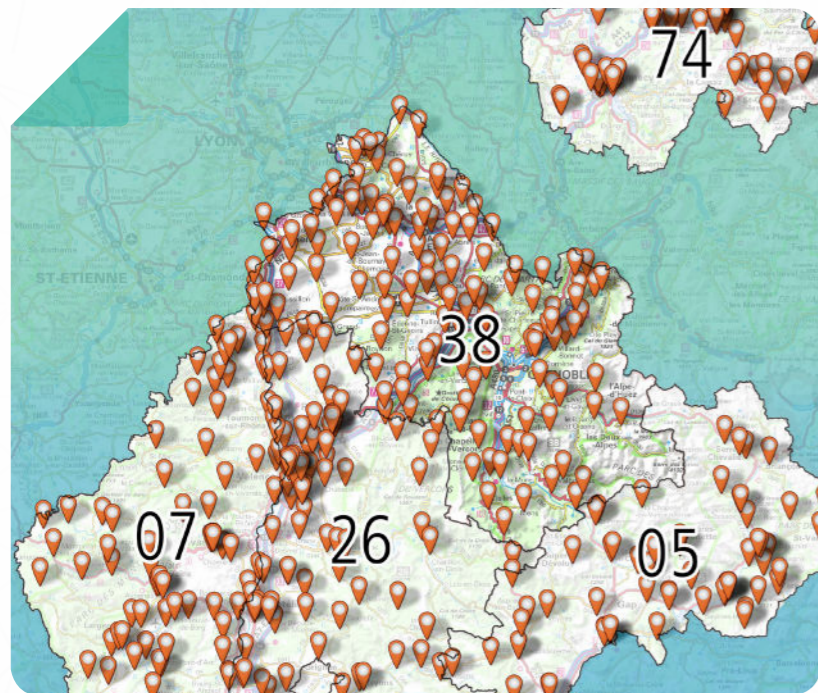
départements, d'autres sont à venir...

1

badge unique

700

bornes de recharge en 2018



## Le réseau eborn en Isère

Les bornes de recharge du réseau en Isère sont alimentées par de l'électricité 100% verte, produite à partir de sources d'énergies renouvelables.



L'implantation des bornes de recharge est équilibrée entre zones rurales et zones urbaines, offrant ainsi une qualité de service optimale.

130

bornes de recharge accélérée en 22 kW

10

bornes de recharge rapide en 50 kW

24h/24 et 7j/7

accès aux bornes du réseau avec assistance technique

### Les bornes de recharge accélérée

Chaque borne est équipée de 2 points de charge avec une prise type 2 (charge en 22 kW) et une prise E/F (standard).

Les bornes de recharge accélérée permettent une recharge de 100 km du véhicule en moins d'une heure sur la plupart des véhicules.



### Les bornes de recharge rapide

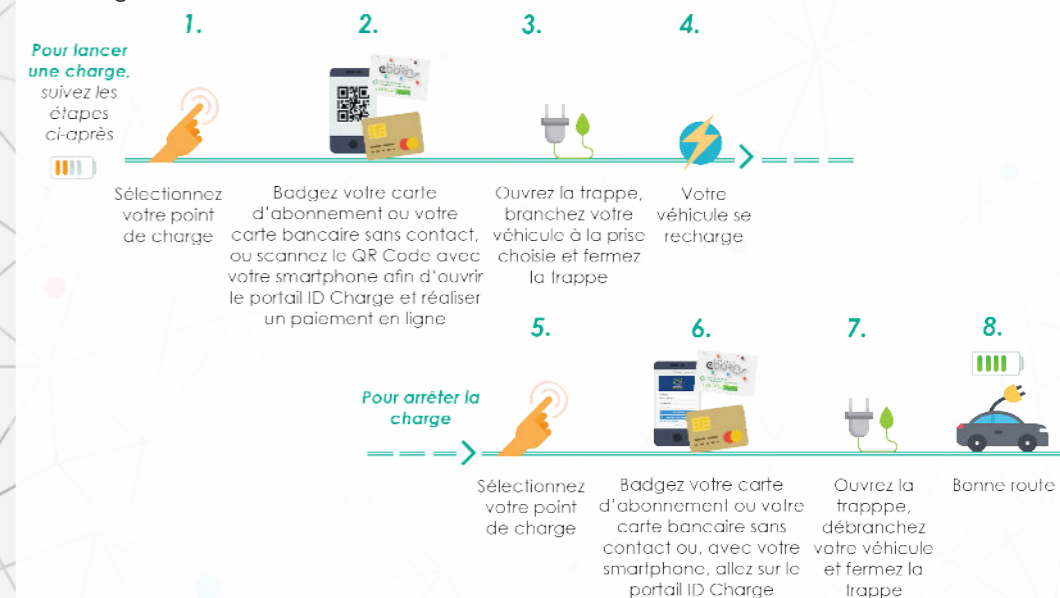
Chaque borne est équipée d'un point de charge avec une prise type 2, une prise Chademo et une prise Combo 2.

Les bornes de recharge rapide permettent une recharge de 100 km du véhicule en environ 25 min, sur les véhicules acceptant une recharge à 50 kW.

## Mode d'emploi : utilisation de la charge

3 systèmes de paiement possibles : badge abonné / carte bancaire sans contact / en ligne avec smartphone.

### Recharge sur borne accélérée



### Recharge sur borne rapide

